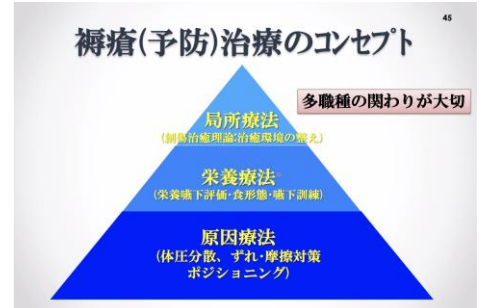
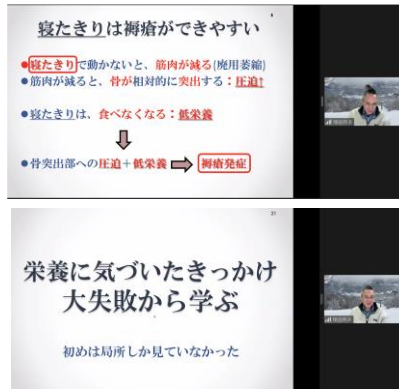


在宅ケア向け「褥瘡ケアの基本を知ろう」 塚田邦夫 先生(高岡駅南クリニック院長) レポート

日時：2月18日(金) 19:30～ 方法：ZOOM によるオンラインにて



講演の内容(サマリー)

褥瘡は縦の圧迫↓と横のずれ→、そして低栄養↘が発症リスク！

寝たきりになると誰しも起こりうるのが褥瘡になり、古くは床ずれと呼ばれ、在宅の高齢者では、誰にでも起こりうる症状になります。とにかく「痛い!」ので、在宅ケアにあたるスタッフも当事者の目線になって、リスクや症状を見ていく必要があります。

今回の勉強会では、在宅ケア向けに、褥瘡のリスク要因の解説や、予防・治療の処置など、塚田先生ならではの体験談や症例ケースを踏まえて、分かりやすく解説してもらいました。

そして、在宅ケアにおける褥瘡ケアは、訪問する多職種が連携して、本人・家族とも協力しながら、発症リスクを見つけて、早期に予防や治療していくことで、改善していくものでもあります。

この辺りは新食研のモットーである MTK&H (見つけて、つなげて、結果を出す。そして広める!) にも共通することですが、あらためて地域包括ケアにもつながる仕組みを学び、考える良い機会となりました。

講演の参考資料

- 勉強会の講義資料(抜粋)は[こちら](#)
- 日本褥瘡学会の床ずれ(褥瘡)予防パンフレットは[こちら](#)



次回の勉強会の予定 「お弁当だけじゃない、食支援のサポーター」

- 日時：2022年3月18日(金) 19:30～
 - 方法：Zoomによるオンライン配信(無料)
- 》》》 [詳細はこちら](#) (←クリック)



※この勉強会の情報や画像など情報は、新宿食支援研究会が管理します。

■新食研や勉強会に関するお問い合わせ先

事務局：株式会社 Win Win
所在地：新宿区北新宿 4-11-13 せらび新宿 1 階
TEL：03-5338-8817 MAIL：info@winwin-japan.com

